

PESA A PONTE METALLICA mod. SBP/M
PESA A PONTE METALLICA mod. SBP/M - SB
PESA A PONTE METALLICA mod. SPT-28
PESA A PONTE IN CEMENTO mod. SCP
PESA A PONTE IN CEMENTO mod. SCV

PESE 

A PONTE



SOCIETA' COOPERATIVA
BILANCIALI
Strumenti e Tecnologie per Pesare

La pesa a ponte SCP è idonea utilizzata per la pesatura di automezzi stradali e di mezzi d'opera fino ad un massimo di 80 tonnellate anche in condizioni di carichi particolarmente gravosi. Il ponte è costituito da uno o più pannelli in cemento armato prefabbricato che conferiscono alla struttura un'elevata stabilità nel tempo.

La catena di misura è costituita da più celle di carico a compressione in acciaio inox in versione analogica o digitale.

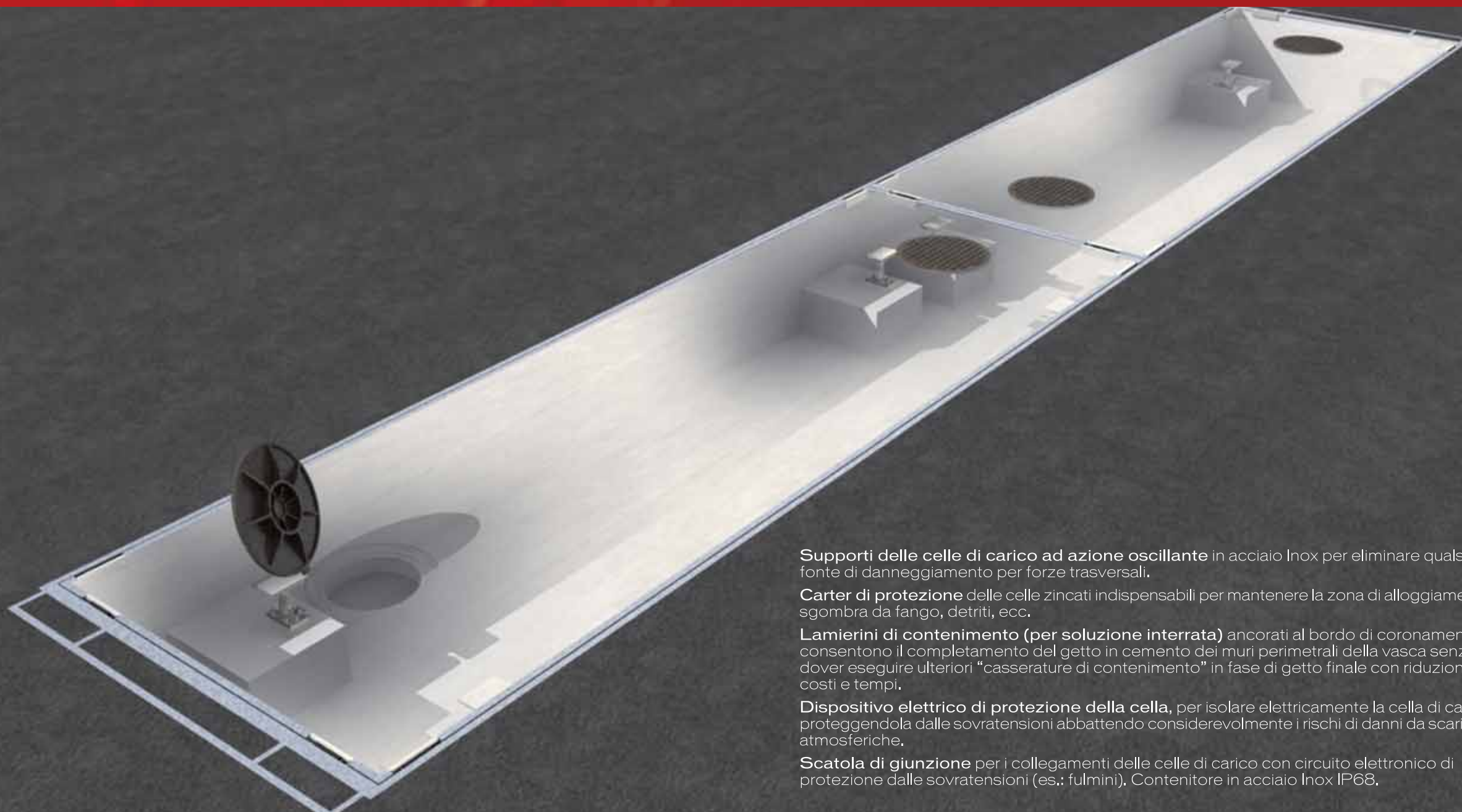
Un terminale elettronico visualizza il peso misurato ed un'ampia disponibilità di accessori consente di completare l'impianto secondo le più disparate esigenze dell'utente.



APPLICAZIONI CONSIGLIATE

- Installazioni interrate in ambienti aggressivi (Industrie chimiche, aree portuali) o per la pesatura di prodotti ad alto potere corrosivo (concerie, industrie fitochimiche, ecc.)

PESA A PONTE IN CEMENTO mod. SCP



Supporti delle celle di carico ad azione oscillante in acciaio Inox per eliminare qualsiasi fonte di danneggiamento per forze trasversali.

Carter di protezione delle celle zincati indispensabili per mantenere la zona di alloggiamento sgombra da fango, detriti, ecc.

Lamierini di contenimento (per soluzione interrata) ancorati al bordo di coronamento consentono il completamento del getto in cemento dei muri perimetrali della vasca senza dover eseguire ulteriori "casserature di contenimento" in fase di getto finale con riduzione di costi e tempi.

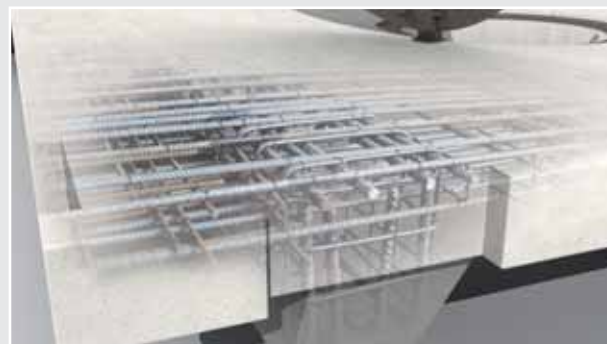
Dispositivo elettrico di protezione della cella, per isolare elettricamente la cella di carico proteggendola dalle sovratensioni abbattendo considerevolmente i rischi di danni da scariche atmosferiche.

Scatola di giunzione per i collegamenti delle celle di carico con circuito elettronico di protezione dalle sovratensioni (es.: fulmini). Contenitore in acciaio Inox IP68.



Doppio bordo di testata, insieme ai limitatori di oscillazione, realizzati con tamponi in uno speciale materiale antiurto, sono estremamente importanti per ovviare al deterioramento della pavimentazione nelle zone di contatto con il ponte in fase di frenata del mezzo. Il doppio bordo è anch'esso realizzato in acciaio zincato a caldo.

Bordo laterale zincato (per versione interrata) per ovviare al deterioramento della pavimentazione.
Profilo di coronamento perimetrale zincato a caldo, che garantisce la regolarità e robustezza del bordo del piano di pesatura.



Struttura in cemento armato prefabbricato vibrato, calcestruzzo RCK 45 rinforzato con fibra in polipropilene per garantire un'alta stabilità della struttura nel tempo e una drastica riduzione del fenomeno della microfessurazione.



Piano di pesatura rifinito con lisciatura a frattazzo meccanico per ottenere una superficie antiscivolo. La particolare sagomatura elimina i problemi dei ristagni d'acqua sul piano di pesatura.

Accessori e parti metalliche "a vista" interamente realizzati in acciaio zincato a caldo (450° C) a garanzia di un'alta resistenza all'ossidazione.

Botole d'ispezione in ghisa sferoidale, di tipo stradale, per accedere facilmente alle celle di carico o effettuare la pulizia dell'opera muraria.

Celle di carico: vedi pagina 17 - Terminali elettronici: vedi pagina 19

VANTAGGI DEL PRODOTTO

- Alta resistenza all'ossidazione
- Alta resistenza agli agenti chimici ed atmosferici
- Alta robustezza e resistenza all'invecchiamento
- Facilità di accesso alla fondazione per ispezione e manutenzione
- SCP con **celle digitali**
 - Autodiagnostica in tempo reale dei singoli componenti dell'impianto
 - MULTIRANGE per ottenere la divisione minima più vantaggiosa in rapporto alla portata
 - **5 ANNI DI GARANZIA**

CARATTERISTICHE E DIMENSIONI STANDARD

Modelli disponibili	Lunghezza piattaforma (m)	Larghezza piattaforma (m)	Numero di celle	Versione DIGITALE		Versione ANALOGICA	
				Portata max (t)	Divisioni (kg)	Portata max (t)	Divisioni (kg) *
SCP 93 4	9,56	3	6	Da 0 a 20	5	40	10
				Da 20 a 40	10		
SCP 93 5	9,56	3	6	50	10	50	20
SCP 143 6	14,00	3	8	Da 0 a 40	10	60	20
				Da 40 a 60	20		
SCP 143 8	14,00	3	8	Da 0 a 40	10	80	20
				Da 40 a 80	20		
SCP 163 6	15,90	3	8	Da 0 a 40	10	60	20
				Da 40 a 60	20		
SCP 163 8	15,90	3	8	Da 0 a 40	10	80	20
				Da 40 a 80	20		
SCP 183 6	18,00	3	8	Da 0 a 40	10	60	20
				Da 40 a 60	20		
SCP 183 8	18,00	3	8	Da 0 a 40	10	80	20
				Da 40 a 80	20		

(*) MULTIRANGE (OPTIONAL) - VERSIONE ANALOGICA

Portata (t)	Portata (t)	Divisioni (kg)	Portata (t)	Divisioni (kg)	Portata (t)	Divisioni (kg)
40	da 0 a 15	5	da 15 a 30	10	da 30 a 40	20
50	da 0 a 30	10	da 30 a 50	20		
60	da 0 a 30	10	da 30 a 60	20		
80	da 0 a 30	10	da 30 a 60	20	da 60 a 80	50

ACCESSORI SPECIFICI

- Versione MULTIRANGE (per versione analogica)
- Versione ATEX
- Terminali elettronici e stampanti
- Accessori elettronici periferici
- Kit cavi antiroditore (per celle digitali)
- Dilink per collegamenti senza fili
- Kit Energy per installazione con pannelli solari